



**scheuch**  
TECHNOLOGY FOR CLEAN AIR

# SCHEUCH VENTILATOREN

SEIT ÜBER 50 JAHREN AUS ÜBERZEUGUNG  
FÜR HÖCHSTE PERFEKTION & QUALITÄT

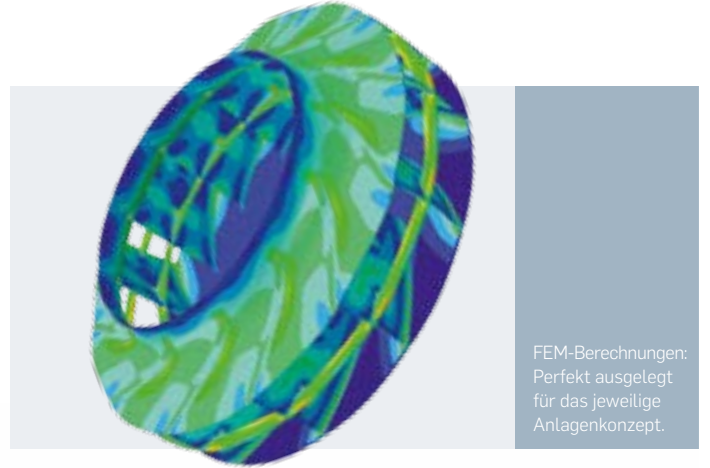
# INDIVIDUELL ANWENDBAR

## UNSER HERZ SCHLÄGT FÜR VENTILATOREN

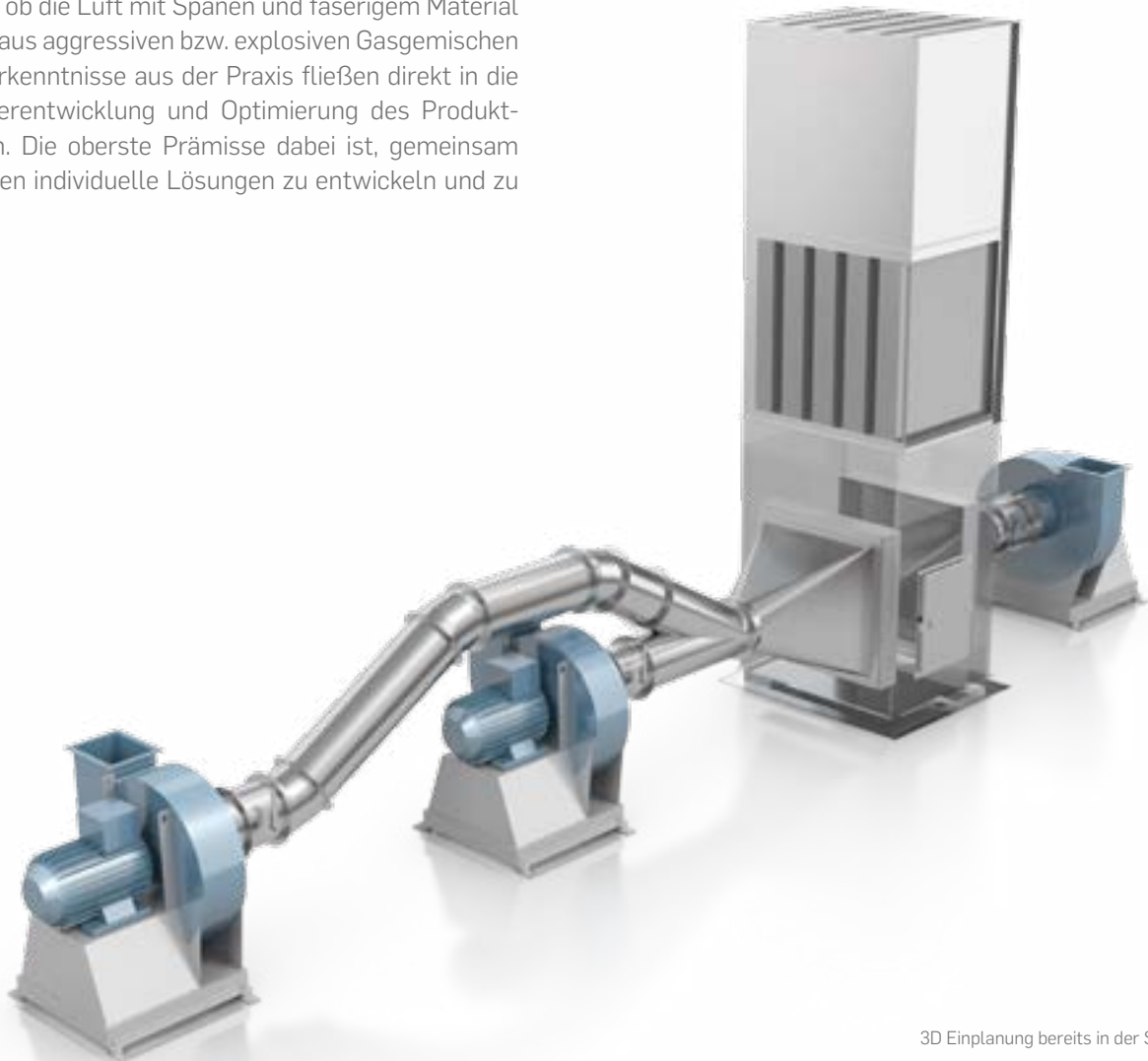
Seit der Firmengründung vor über 50 Jahren wurden bereits mehr als 70.000 Scheuch Industrie-Radialventilatoren zur Förderung reiner oder staubhaltiger Luft gebaut. Mit diesem umfangreichen Know-how als Anlagenbauer werden höchste Verfügbarkeit und eine lange Lebensdauer garantiert.

## DER RICHTIGE VENTILATOR FÜR SPEZIFISCHE ANWENDUNGSBEREICHE

Durch den Einsatz von Ventilatoren in Gesamtanlagen für die Entstaubung und Abgasreinigung verfügt Scheuch über ein breites Spektrum an Erfahrung mit spezifischen Anforderungen in den unterschiedlichsten Bereichen. Dabei spielt es keine Rolle, ob die Luft mit Spänen und faserigem Material belastet, oder aus aggressiven bzw. explosiven Gasgemischen besteht. Die Erkenntnisse aus der Praxis fließen direkt in die ständige Weiterentwicklung und Optimierung des Produktsortiments ein. Die oberste Prämisse dabei ist, gemeinsam mit dem Kunden individuelle Lösungen zu entwickeln und zu realisieren.



FEM-Berechnungen:  
Perfekt ausgelegt  
für das jeweilige  
Anlagenkonzept.



3D Einplanung bereits in der Startphase.

# ALLES AUS EINER HAND

GEBÜNDELTE KOMPETENZ





# FORSCHUNG & ENTWICKLUNG

## MODERNSTE MESSTECHNIK FÜR HÖCHSTE ANSPRÜCHE

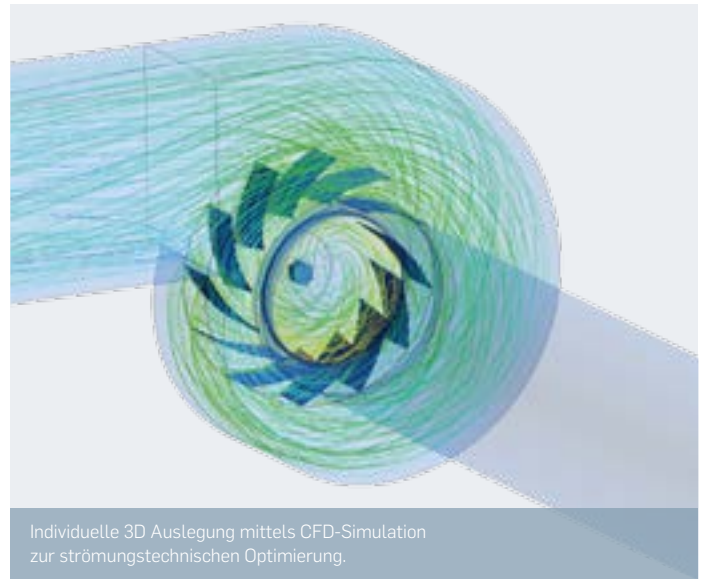
Forschung und Entwicklung hat bei Scheuch immer schon einen sehr hohen Stellenwert gehabt und wird auch heute noch konsequent und intensiv betrieben – dies ist die Basis für eine hohe Verfügbarkeit und eine lange Lebensdauer der Ventilatoren.

### SCHEUCH BIETET

- CFD-Simulationen zur strömungstechnischen Optimierung
- Leistungsmessungen am hauseigenen Ventilatorprüfstand (in Anlehnung DIN EN ISO 5801)
- FEM-Berechnungen
- Schallanalysen, Gutachten und Lösungsvorschläge
- Upgrades zur Steigerung von Leistung und Sicherheit

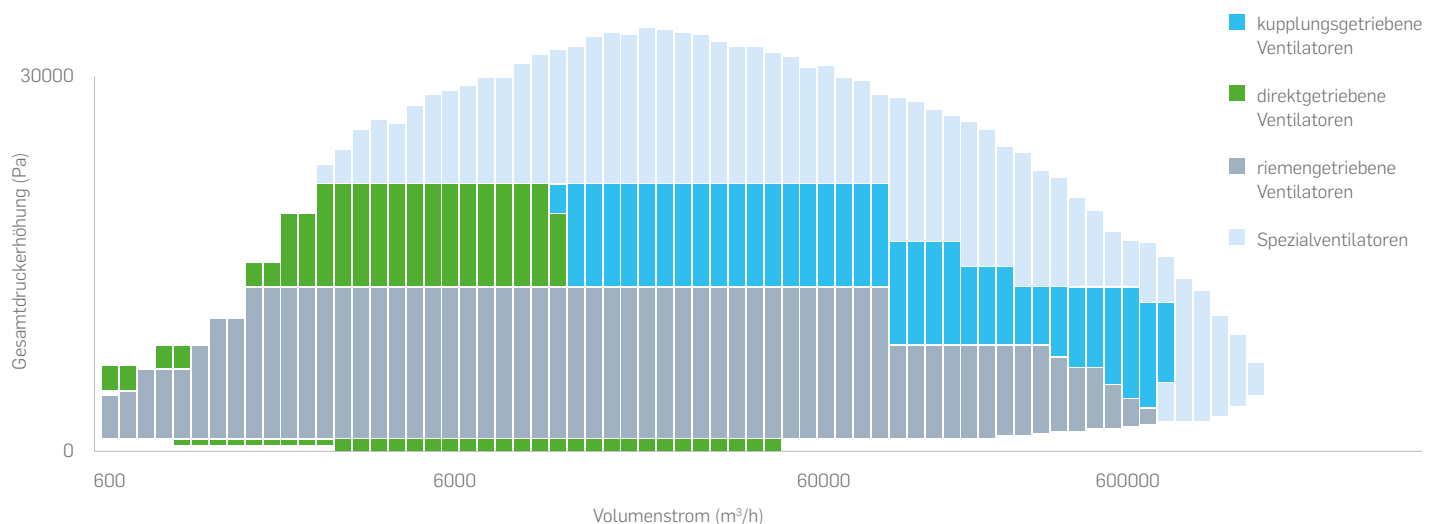
### ENERGIE-EFFIZIENZ DURCH WIRKUNGSGRADSTEIGERUNG MITTELS STRÖMUNGSOPTIMIERUNG

Die optimale Anströmung des Ventilators hat einen wesentlichen Einfluss auf Wirkungsgrad und Energieverbrauch. Bei der Einplanung legt Scheuch grundsätzlich großen Wert auf eine günstige An- und Abströmung.



Mit Hilfe von CFD-Simulationen können bei engen Aufstellungssituationen unterschiedliche Varianten von Leitblechanordnungen berechnet und somit die Anströmung optimiert werden.

SCHEUCH VENTILATOR-LEISTUNGSPORTFOLIO



Das Ventilator-Leistungsportfolio von Scheuch beweist eindrucksvoll, wie umfangreich die individuellen Anwendungsgebiete sind.

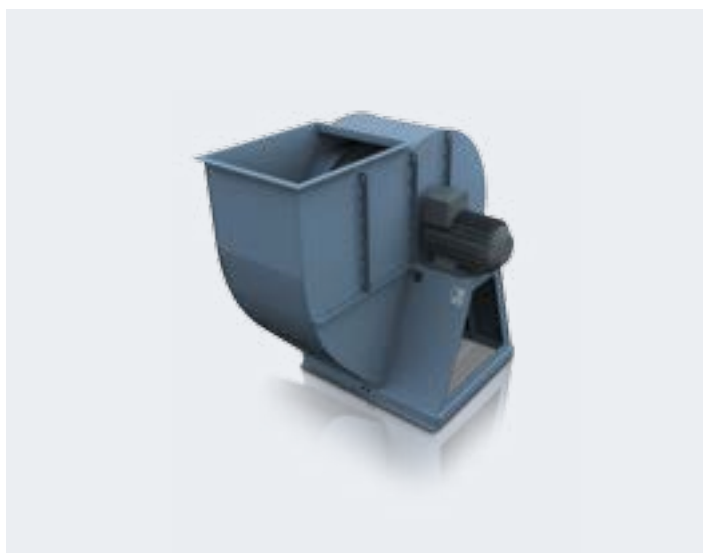
# SCHEUCH VENTILATORTYPEN

DAS HERZSTÜCK JEDER ANLAGE  
IN VIELFÄLTIGER AUSFÜHRUNG

ENERGIE-EFFIZIENZ DURCH  
GROSSE TYPENVIELFALT

Die richtige Auslegung des Ventilators nimmt starken Einfluss auf die Investitions- und Betriebskosten. Das Scheuch Ventilator-Programm unterteilt sich daher in fein abgestufte

Baureihen. Somit lässt sich unter Berücksichtigung des Verhältnisses aus Gesamt-Druckerhöhung zu Volumenstrom der passende Ventilator für den optimalen Betriebspunkt auswählen – mit bestem Wirkungsgrad für die Energie-Effizienz.



Direkt-Antrieb



Riemen-Antrieb



Kupplung-Antrieb



Beidseitige Lagerung

# SONDERLÖSUNGEN UND ZUBEHÖR

FÜR EIGEN- & FREMDFABRIKATE



Kundenspezifische Adaptierung von Standardventilatoren im Industrieofenbau.

Unzählige Anlagen auf der ganzen Welt beweisen täglich die einzigartige Qualität der Scheuch-Komponenten. Durch den jahrzehntelangen Aufbau von verfahrenstechnischem Wissen in den verschiedensten Branchen verfügt der Spezialist aus dem Innviertel über ein umfassendes und innovatives Ventilator-Programm. Dieses ist immer individuell an die Anforderungen der Gegebenheiten angepasst und auf die Bedürfnisse der Kunden abgestimmt.



Gasdichter Ventilator in zweistufiger Ausführung für den Transport von Wasserstoff.

## SPEZIALVENTILATOREN – AUSFÜHRUNGSVARIANTEN

- Förderung explosiver Gasgemische in 100% ppm-dichter Ausführung für z.B. H<sub>2</sub>-Transport
- Druckstoßfeste Ausführung
- Zwei- oder mehrstufige Ausführung für hohe Drücke
- Sonderwerkstoffe für (chemisch) aggressive Medien: NIRO, Aluminium, etc.
- Heißgasanwendungen bis 550°C
- Kundenspezifische Sonderformen

## SICHERHEITS- UND ZUSATZAUSSTATTUNGEN

- Verschleißschutzausführungen
- Schallschutzkabine, Schalldämpfer
- Regelorgane (Drallregler, Drosselklappe, Frequenzumformer)
- Saugseitiges Zubehör (Ansaugkasten, Übergangsstücke)
- Überwachungselektronik (Dreh-, Temperatur- und Schwingungsüberwachung)
- Ölumlaufschmierung
- Zertifizierungen: TR ZU (EAC), ATEX

# MADE IN AUSTRIA

HÖCHSTE QUALITÄT DURCH EIGENE FERTIGUNG UND MONTAGE



Schweißmanipulatoren für Ventilatoren bis zu 10 Tonnen Gewicht.

## ÜBER 50 JAHRE SERVICE-ERFAHRUNG

Die Experten der Scheuch Service GmbH sorgen für eine rasche Montage und Inbetriebnahme vor Ort. Langjährige Erfahrung mit dem Umgang von Scheuch Komponenten und ein breites Know-how aus jahrzehntelanger Arbeit auf der ganzen Welt bilden die Erfolgsformel.

## VENTILATOREN AUS DER SCHEUCH PRODUKTION

Seit der Geburtsstunde von Scheuch Ventilatoren werden alle Radialventilatoren ausschließlich in der eigenen Fertigung produziert und ständig weiter entwickelt.

Die Wahrung höchster Produktqualität durch laufende Optimierung innerhalb der Fertigungskette sowie eines umfangreichen Qualitätsmanagements hat dabei höchste Priorität.



Montage, Inbetriebnahme und Abnahme durch die Tochterfirma Scheuch Service GmbH.



## KUNDENNUTZEN IM FOKUS

SCHEUCH BIETET HOCHQUALIFIZIERTE SERVICELEISTUNGEN – SELBSTVERSTÄNDLICH AUCH FÜR FREMDFABRIKATE!

# scheuch

TECHNOLOGY FOR CLEAN AIR

Scheuch GmbH  
Weierfing 68  
4971 Auroldmünster  
Austria

Phone +43 / 7752 / 905 – 0  
Fax +43 / 7752 / 905 – 65000  
E-Mail [office@scheuch.com](mailto:office@scheuch.com)  
Web [www.scheuch.com](http://www.scheuch.com)

