



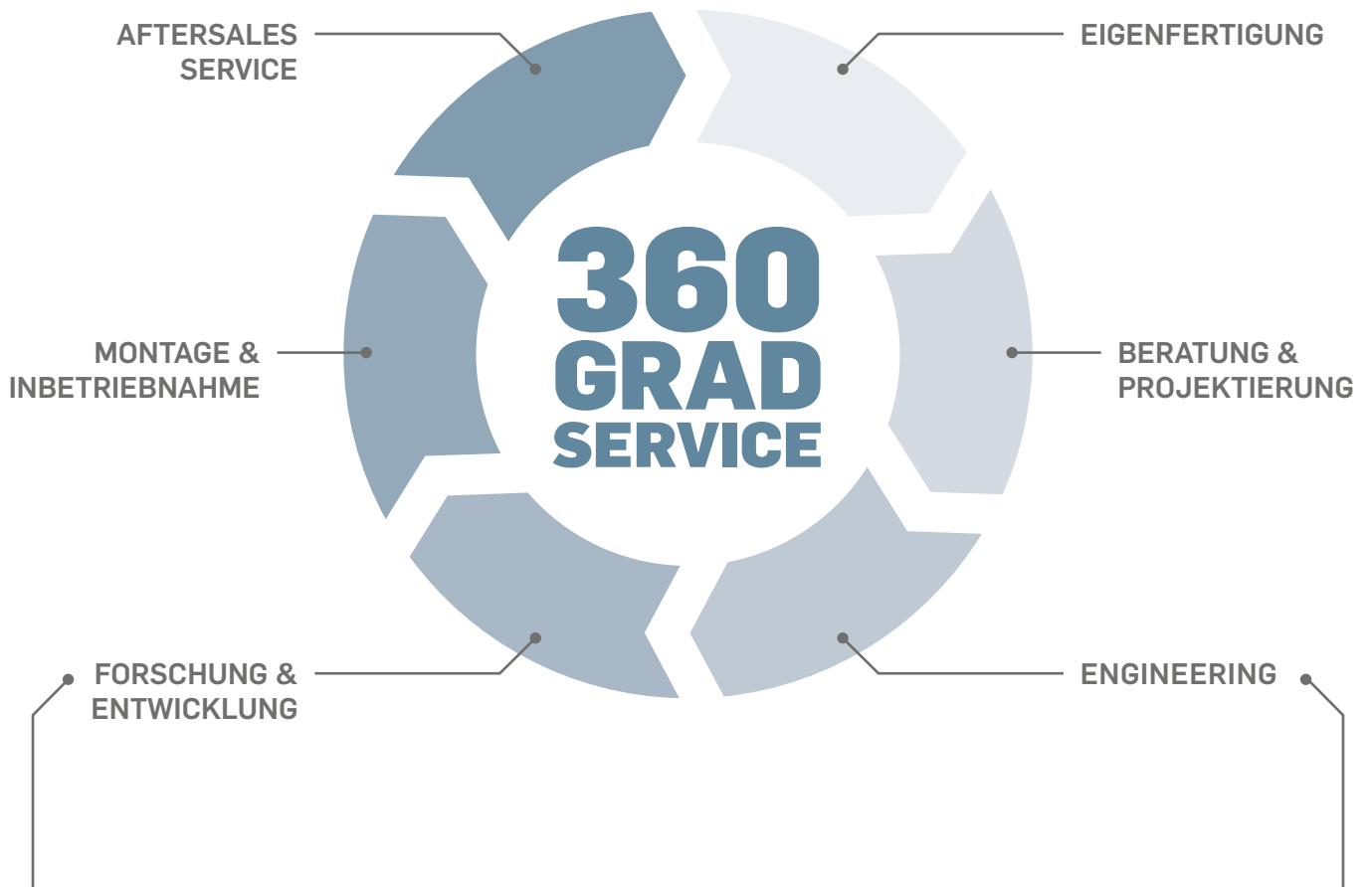
**echeuch**  
TECHNOLOGY FOR CLEAN AIR

# SCHEUCH FÖRDERTECHNIK

FÜR ZUVERLÄSSIGEN MATERIALTRANSPORT

# KEIMZELLE DES ERFOLGS

ALLES AUS EINER HAND



## INNOVATIONSCENTER

Im Scheuch Technikum am Stammsitz in Auroldmünster entwickeln wir Produktlösungen auf Basis Ihrer Anforderungen. Durch unsere Engineeringkompetenz finden wir die optimalen Auslegungsgrundlagen für die Komponenten in Ihren Anlagen.



## PROZESS KNOW-HOW

Wir entwickeln auf Basis unserer jahrelangen Erfahrung im Anlagenbau die passende Antwort auf Ihre speziellen Bedürfnisse. Ihre Anforderung ist unsere Aufgabe.





CHEMIE / PHARMA

HOLZ /  
HOLZWERKSTOFFE



KUNSTSTOFFE

AUSTRAGEN – ABSPERREN –  
ENTKOPPELN – FÖRDERN – DOSIEREN



# WELTWEIT UNTERWEGS

MINERALSTOFFE  
Zement, Kalk,  
Steine-Erden

METALL

## ZUHAUSE IN ALLEN INDUSTRIEN

Wir bieten ein internationales Netzwerk, das den direkten Kontakt zu unseren Kunden global sicherstellt. Unsere Spezialisten und Partner vor Ort sprechen Ihre Sprache und sind mit den landestypischen Gepflogenheiten bestens vertraut.



NAHRUNGS-/  
FUTTERMITTEL



RECYCLING



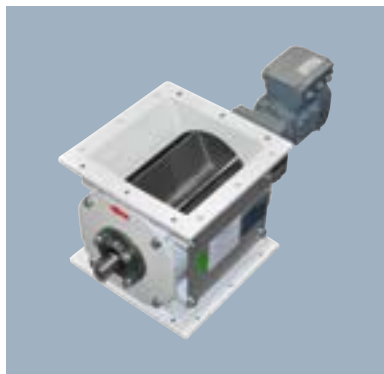
## SCHEUCH...

- hat bereits mehr als 25.000 Schüttgutssysteme weltweit installiert
- produziert mehr als 3.000 Schüttgutkomponenten pro Jahr
- verfügt über mehr als 1.000 Mitarbeiter weltweit
- hat ein Netzwerk mit Standorten rund um den Globus
- forscht und entwickelt mit eigenem Technikum in Auroldmünster (A)

UMWELTECHNIK

# TECHNOLOGIEN NACH MASS

## ZELLENRADSCHLEUSEN MADE BY SCHEUCH

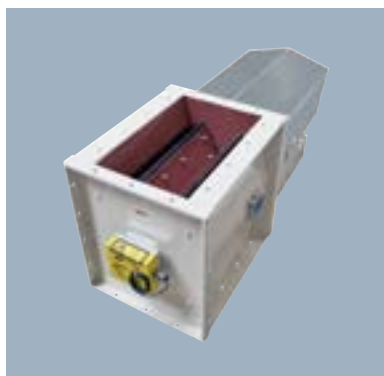


### ZELLENRADSCHLEUSE IN GUSSAUSFÜHRUNG - TYPE ZSG

Für fließfähige Stäube mit hartem und feinem Korn

**Ausführung:** Gehäuse aus Grauguss, wahlweise mit hartverchromter Gehäusebohrung, Vollblattrotor als Standard in Grauguss oder aus verschleißfestem Stahl

**Durchsatzvolumen:** 7,5 bis 15 m<sup>3</sup>/h\*



### ZELLENRADSCHLEUSE GESCHWEISST IN LEICHTER AUSFÜHRUNG - TYPE ZSL

Für fließfähige Stäube, großvolumige Späne, leichte Fasern

**Ausführung:** Gehäuse in Schraubkonstruktion, Rotorblätter mit elastischen Dichtlippen

**Durchsatzvolumen:** 35 bis 9.122 m<sup>3</sup>/h\*



### ZELLENRADSCHLEUSE GESCHWEISST IN SCHWERER AUSFÜHRUNG - TYPE ZSS

Für fließfähige Stäube mit hartem und feinem Korn sowie für nicht metallische Späne

**Ausführung:** Gehäuse in massiver Schweißkonstruktion aus hochfestem Stahl; Gehäuse hartverchromt; verschleißfester Rotor aus Stahl, mit nachstellbaren Leisten als Standardausführung

**Durchsatzvolumen:** 25 bis 830 m<sup>3</sup>/h\*



### MESSERSCHLEUSE GESCHWEISST IN MASSIVER AUSFÜHRUNG - TYPE ZSM

Für fließfähige Stäube und großvolumige Holz-Späne

**Ausführung:** Gehäuse in massiver Schweißkonstruktion aus hochfestem Stahl; Scher-Messer im Ein- und Ausfall der Schleuse; Rotor aus verschleißfestem Stahl mit gehärteten Schneidkanten

**Durchsatzvolumen:** 120 bis 2.625 m<sup>3</sup>/h\*

\* bei 100% Füllgrad

# ANGEWANDTES KNOW-HOW

## ROTORAUSFÜHRUNGEN FÜR ZELLENRADSCHLEUSEN



Rotor mit doppelter  
Metalldichtleiste



Rotor mit  
Gummidichtlippe

### WEITERE MODELLE

- Rotor Vollblatt mit Kammerreduzierung
- Messerschleuse mit Messerleiste
- Rotor mit doppelter Verschleißleiste
- Rotor mit Vollblatt



### SONDERLÖSUNGEN

- Edelstahlausführung
- Heißgasausführung bis 400°C
- Individuelle Verschleißschutzkonzepte
- Druckstoßfeste Ausführung
- ATEX Ausführung – Geräte und Schutzsysteme
- ATEX Schutzsystem (zünd- und flammdurchschlagsicher)
- Gasspülung zum Schutz der Wellendichtung



### LEISTUNGSÜBERSICHT ZELLENRADSCHLEUSEN

LEISTUNGSDATEN SCHLEUSEN	zsg	zsl	zss	zsm
DURCHSATZVOL. BEI 100% FÜLLGRAD IN m³/h	7,5-15	35-9.122	25-830	137-2.625
MAX. FÖRDERGUTTEMPERATUR IN °C	80	80	80	80
MAX. DRUCKDIFFERENZ IN mBar	800	80	800	800
ROTORAUSFÜHRUNGEN	zsg	zsl	zss	zsm
METALLDICHTLEISTE	optional	-	optional	-
VERSCHEISSLEISTE	optional	-	Standard	-
GUMMIDICHTLIPPEN	optional	Standard	optional	-
VOLLBLATTROTOR	Standard	-	optional	Standard
ZUBEHÖR	zsg	zsl	zss	zsm
GEHÄUSEMESSER – EINFALLSEITIG	-	-	optional	Standard
VERSCHEISSBLECH – EINFALLSEITIG	-	-	optional	-
DREHÜBERWACHUNG	optional	optional	optional	optional
REPARATURSCHALTER AM GERÄT	optional	optional	optional	optional
SEITENSCHILDBELÜFTUNG	-	-	optional	optional
GEGENRAHMEN	optional	optional	optional	optional
SONDERAUSFÜHRUNG	zsg	zsl	zss	zsm
HARTVERCHROMTE GEHÄUSEBOHRUNG	optional	-	Standard	Standard
HEISSGASAUHFÜHRUNG BIS MAX. °C	200	-	200	200
SCHUTZSYSTEM (RL 2014/34/EU)	-	optional	optional	optional
SONDERWERKSTOFF AUF ANFRAGE	-	optional	optional	optional
AUFSTELLUNG IN ATEX ZONE 22 (II 3D)	optional	optional	optional	optional

# VARIANTENREICHE LÖSUNGEN

## PRODUKT-PORTFOLIO SCHEUCH FÖRDERSCHNECKEN



ROHRSCHNECKE



TROGSCHNECKE



SPEZIALAUSFÜHRUNG:  
DOPPELAUSTRAGSSCHNECKE 1.200 m<sup>3</sup>/h



### SONDERLÖSUNGEN:

- Individuelle Verschleißschutzkonzepte
- Individuelle Ausführung von Aufgabe und Entnahme
- ATEX Ausführung
- Edelstahlausführung
- Filtertrogschnecke
- Steilförderschnecke bis 30°
- Schnecken können auch als Mischer und Kühler eingesetzt werden

LEISTUNGSDATEN SCHNECKEN	Rohrschnecke	Filtertrogschnecke	Trogschnecke
DURCHSATZVOL. BEI 100% FÜLLGRAD IN m <sup>3</sup> /h	0,25-610	0,25-610	0,25-610
MAX. FÖRDERGUTTEMPERATUR IN °C	250	250	250
MAX. DRUCKDIFFERENZ IN mBar	400	400	400
NENNWEITE IN mm	200-1.000	200-1.000	200-1.000

# VORSPRUNG DURCH HÖCHSTE QUALITÄT

## DOPPELPENDELKLAPPEN IN VIELFÄLTIGER AUSFÜHRUNG

Pendelklappen dienen zum kontinuierlichen Dosieren, Absperrn und Austragen von Schüttgut.

Die flexible Bauweise der Scheuch Pendelklappen ermöglicht ein zuverlässiges Ein- und Ausschleusen rieselfähiger Schüttgüter aus und in Druckdifferenzräume (z. B. Filteranlagen). Diese werden pneumatisch, elektrisch oder mechanisch betätigt.



SPEZIALAUSFÜHRUNG IN EDELSTAHL



LEISTUNGSDATEN PENDELKLAPPEN	pkg/dpkg	dpkp	dpkm
DURCHSATZVOL. BEI 100% FÜLLGRAD IN m³/h	0,25-610	2,4-15	2,4-10,8
MAX. FÖRDERGUTTEMPERATUR IN °C	250	250	250
MAX. DRUCKDIFFERENZ IN mBar	50	50	50
NENNWEITE IN mm	250-315	250-500	250-500

## DREHKLAPPENSCHLEUSE

LEISTUNGSDATEN DREHKLAPPENSCHLEUSE	dkp
DURCHSATZVOL. BEI 100% FÜLLGRAD IN m³/h	5,9-8,6
MAX. FÖRDERGUTTEMPERATUR IN °C	80
MAX. DRUCKDIFFERENZ IN mBar	1.000
NENNWEITE IN mm	Ø 256

WEITERE PRODUKTE AUS DEM SCHEUCH SORTIMENT FÜR FÖRDER- UND AUSTRAGUNGSORGANE:

DOSIERGERÄTE – ENTLERSTATIONEN  
INJEKTOREN – LUFTFÖRDERRINNEN

# scheuch

TECHNOLOGY FOR CLEAN AIR

Scheuch GmbH  
Weierfing 68  
4971 Auroldmünster  
Austria

Phone +43 / 7752 / 905 – 0  
Fax +43 / 7752 / 905 – 65000  
E-Mail [office@scheuch.com](mailto:office@scheuch.com)  
Web [www.scheuch.com](http://www.scheuch.com)

