

echeuch
LIGNO

LIGNO IMPULS-FILTER ETA-MAX

UNIVERSELL UND ENERGIESPAREND

IMPULS- ABREINIGUNG

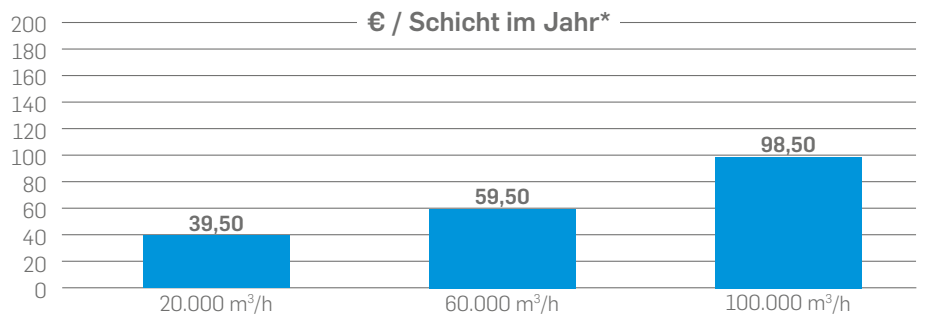
EFFIZIENT UND BETRIEBSSICHER

Das von Scheuch entwickelte IMPULS-Abreinigungssystem ist besonders wirkungsvoll und energiesparend. Die speziell geformten Doppelstrahldüsen bewirken durch den hohen Sekundärluftanteil eine effiziente und sehr schonende Abreinigung. Geringer Druckluftverbrauch, längere Abreinigungszyklen und somit höhere Schlauchstandzeiten sind die Folge.



ENERGIEBEDARF – PATENTIERTE FILTERABREINIGUNG

Der Scheuch Injektor sorgt für sichere Abreinigung und geringe Energiekosten.



* bei 1920 h/Jahr, 12 Cent/KWh

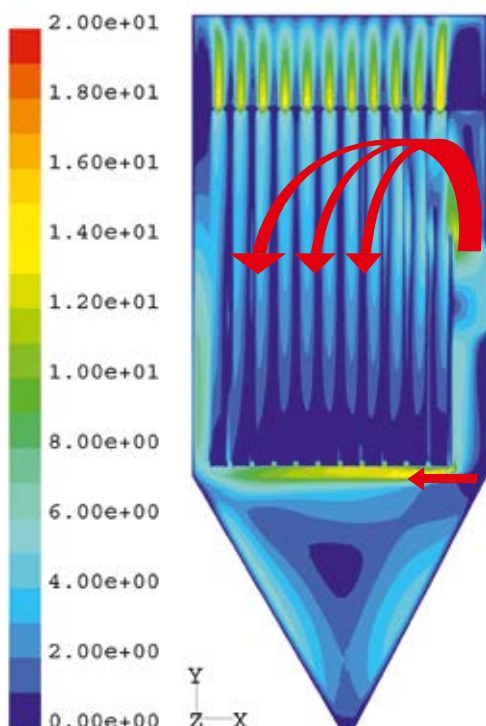
GERINGE BETRIEBSKOSTEN

HOHE STANDZEITEN

Neben der effizienten Abreinigung ist vor allem der Druckverlust der Filteranlage und der Filterschlauch ausschlaggebend für die Betriebskosten. Im Zuge der Entwicklung der Baureihe ist das Filtergehäuse mittels CFD-Simulationen strömungstechnisch optimiert worden.

Der von Scheuch entwickelte Filterschlauch LIGNO-01 gewährleistet bei hohen Standzeiten einen sehr geringen Filterwiderstand, da aufgrund des oberflächenorientierten Filtrationsverhaltens die Staubeindringtiefe gering ist und so die Luftdurchlässigkeit erhalten bleibt.

Eine spezielle Verteileinrichtung im Rohgaseintritt bewirkt die Vorabscheidung eines Großteils der Späne- und Staubfracht und erzeugt eine Querströmung über dem Staubsammelbehälter. Ein Wiederaufwirbeln von bereits abgeschiedenen Spänen und Staub wird dadurch verhindert. Der TOP-DOWN-Effekt unterstützt die Abwärtsbewegung der abgereinigten Staubteilchen zur Austragung.



LIGNO IMPULS-FILTER

MIT ETA-MAX-UNIT

- 1 Minimale Flammenreichweiten durch geprüfte Scheuch-Entlastungsklappe
- 2 Effiziente Vorabscheidung und optimale Gasführung durch Verteileinrichtungen
- 3 Rohgaseintritt mit geprüfter Scheuch-Rückschlagklappe
- 4 Überwachung des Materialaustrags über Füllstandsmelder
- 5 Optimierte Anströmung und Düsengeometrie der integrierten Ventilatoren
- 6 Keine Ablagerungen durch glatte Innenflächen und große Schlauchabstände
- 7 Filterschlauch LIGNO-01 für einen Reststaubgehalt $< 0,1 \text{ mg/Nm}^3$
- 8 Bunker
- 9 Dosierschnecke für die Materialaustragung



UNIVERSELLER EINSATZ

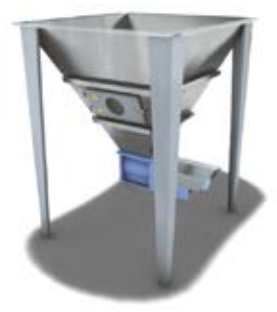
FÜR ALLE ANFORDERUNGEN



Bunker



Wanne



Trichter



Förderanlage



HD-Förderung



Silo



Staubtonne



Container



Brikettierpresse



PUNKT FÜR PUNKT ÜBERZEUGEND

FÜR INDUSTRIE UND GEWERBE

Ausgehend vom hohen Industriestandard der LIGNO-Großfilteranlagen bieten wir für den Leistungsbereich von 20.000 bis 400.000 m³/h die Filterbaureihe LIGNO-Impulsfilter. Dabei kommt unser umfassendes Know-how in der Filtrations- und Entstaubungstechnik voll zur Geltung – insbesondere in den Bereichen Energieeinsparung sowie Brand- und Explosionsschutz.

ENERGIESPAREND

Die Scheuch IMPULS-Abreinigung ist sowohl in punkto Energieeffizienz als auch in der Betriebssicherheit absolut überlegen. Der geringe Druckverlust der Filteranlage sowie der hohe Wirkungsgrad der integrierten Ventilatoren (ETA-Max-Unit) tragen zusätzlich zur Energieeinsparung bei. Zur Minimierung der Betriebskosten einer Absaug- und Entstaubungsanlage sind in erster Linie die Wahl des richtigen Anlagenkonzeptes sowie die optimale Dimensionierung und Einplanung des Rohrleitungsnetzes entscheidend. Erst das Zusammenspiel effizienter Einzelkomponenten sowie eines effektiven Anlagenkonzeptes ermöglichen die beste Lösung – technisch und wirtschaftlich.

GEPRÜFTES BRAND- UND EXPLOSIONSSCHUTZKONZEPT

Unsere zertifizierten Sicherheitskonzepte garantieren dem Betreiber Rechtssicherheit und Verfügbarkeit. Zudem können wir

als einziger Anbieter Explosionsschutzkonzepte mit Flammenreichweiten unter fünf Metern anbieten.

UNIVERSELLER EINSATZ

Die fein abgestufte Baureihe sowie das flexible Baukastensystem decken alle Anforderungen hinsichtlich Baugrößen, -höhen und -formen mit verschiedenen Austragungsvarianten bereits im Standardprogramm und somit kostengünstig ohne Zusatzaufwand ab.

GERINGE SCHALLEMISSIONEN

Je nach Aufstellung im Industriegebiet, im gemischten Baugebiet und selbst bei Nachtbetrieb stehen hinsichtlich der Schalldämmmaßnahmen unterschiedliche, standardisierte Schalldämmpakete zur Verfügung.

ANWENDUNG

Die Filterbaureihe LIGNO-Impulsfilter ist speziell für die Holzindustrie und das Holz verarbeitende Gewerbe entwickelt worden. Sie eignet sich aber ebenso zur Abscheidung von artverwandten Stäuben wie Papier, Gummi, Recycling- bzw. Kunststoffmaterialien.

scheuch

LIGNO

Scheuch LIGNO GmbH
Mehrnbach 116
4941 Mehrnbach
Austria

Phone +43 / 7752 / 905 – 8000
Fax +43 / 7752 / 905 – 68000
E-Mail office@scheuch-ligno.com
Web www.scheuch-ligno.com

WE ARE
TECHNOLOGY
FOR CLEAN AIR



WWW.SCHEUCH-LIGNO.COM